

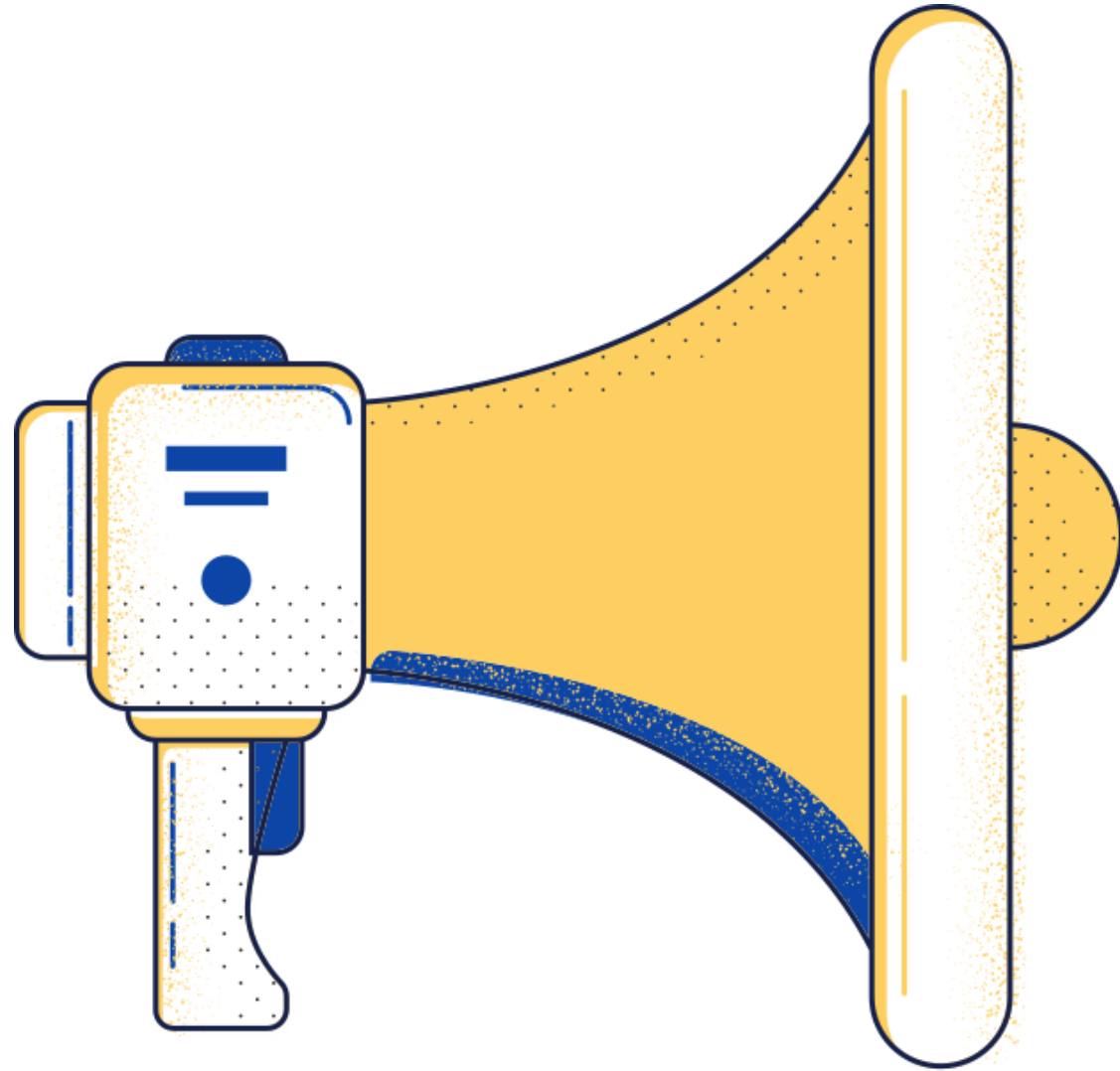
# Japan Company JobSUPPORT 1st Seminar

【UIT】ホーチミン情報技術大学

日本語を  
学びながら  
キャリアを  
見つけよう



# Today's Contents



**At First**

**双日ライフワンについて！**

**Check-in**

**日本で働くために必要なことを知ろう。**

**Ice Break**

**日本のこと、どれだけ知っていますか？**

**In-put ①**

**日本語会話力は必要？**

**In-put ②**

**学習テクニック教えます！**

**What to do next**

**双日ライフワンのサポート体制**

**Check-out (Out-put)**

**皆さんの感想や質問**

At First

# 双日ライフワンについて！

双日総合管理株式会社は、2021年1月1日をもって

双日ライフワン株式会社として  
新たなスタートをいたしました



*New way, New value*

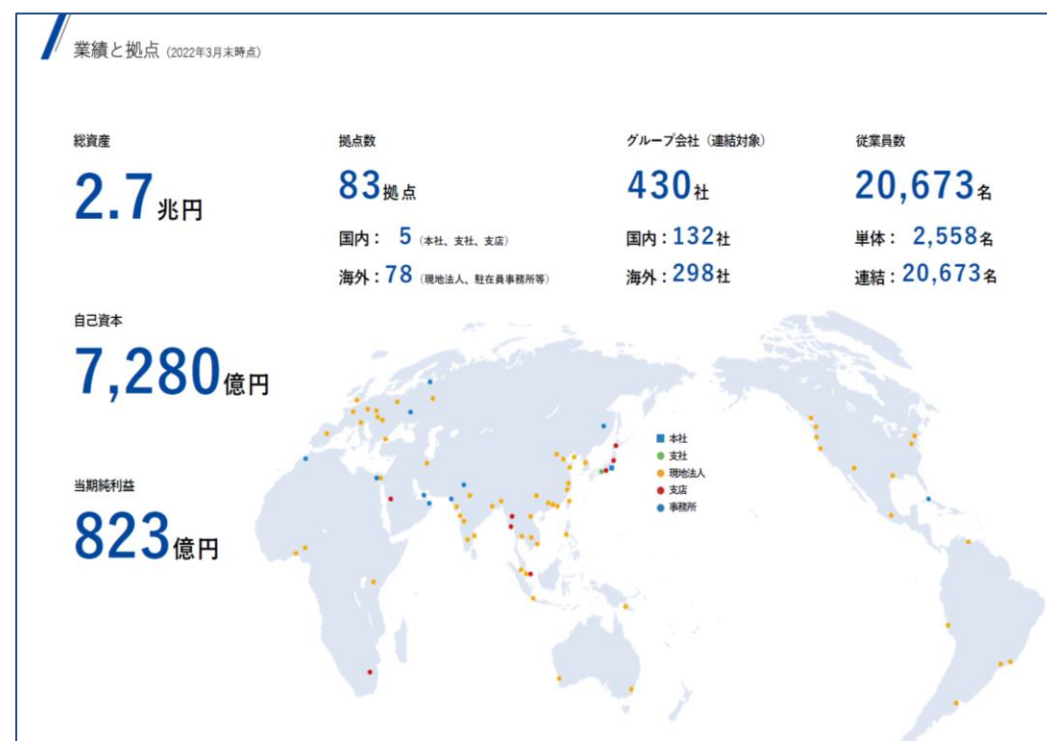


企業名	双日ライフワン株式会社
設立	1989年9月12日
本社	東京本社 〒135-0091 東京都港区台場2丁目3番1号 トレードピアお台場4階
資本金	324,000,000円
売上高	13,021,000,000円 (2022年3月)
従業員数	688人



私達「双日ライフワン」は、双日株式会社の100%グループ企業です。日本での建物管理事業を主業としながら、そこに住まう方々・働いている方々への付加価値を提供できる総合ライフソリューション企業への発展を目指しています。その一環として、外国人材及び受入企業への**支援業務**や、日本での**就職**を希望する**外国人材**を**日本企業**へと結ぶ**紹介業務**をスタートしました。

# At First 双日ライフワンについて！



## 日商岩井-ベトナム経済・技術合同委員会



1987年からベトナム政府と共に毎年開催された日商岩井-ベトナム経済・技術合同委員会は、ベトナム経済復興に直結した政策を協議する場であり、当社のベトナムビジネスを飛躍的に発展させることとなりました。

## ロテコ工業団地事業



ロテコ工業団地は、ベトナム国防省傘下のThai Son Group (40%出資) とともに、1996年に日系企業の中で他社に先駆けて設立された工業団地です。

## 食品流通事業



2008年にベトナム最大規模の食品卸会社であるフン・トゥイ社に出資、2016年にはニュー・ランド・ベトナム・ジャパン社を設立し、近代的なコールドチェーン物流サービスを提供しています。

## 食のバリューチェーンの構築



双日は2015年からベトナムでのミニストップ店舗展開に従事。また、2017年に設立したジャパン・ベスト・フーズ社で製造した日配惣菜等を小売業者・外食店へ提供しています。

双日株式会社は、日本企業として初めて**ベトナム**に駐在員事務所を開設（1986年）し、ベトナムと日本の**経済・貿易・食料関連の発展**に大きく貢献している企業です。双日株式会社とベトナムには**30年以上の歴史**があります。

# At First 双日ライフワンについて！



双日株式会社はHuReDeeの設立に携わり理事を務めています。  
ベトナムの優秀な学生と日本の企業をつなぐ為、私たち双日ライフワンは皆さんをサポートします。  
昨年度**16名**のHuReDee学生をサポートした実績があります。

# At First 双日ライフワンについて！

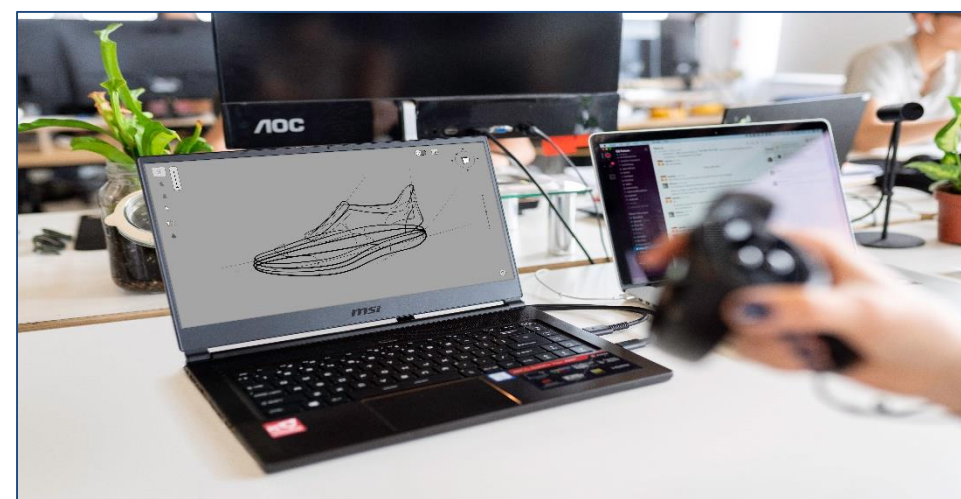
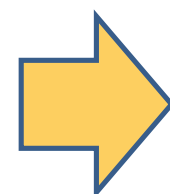
半年間で3回のセミナーを開催し、  
日本企業へ就職する為の情報を提供します！



## 1stセミナー

【日本を知りもっと日本を  
好きになって欲しい！】

- ・ 日本を知ろう
- ・ 日本で就職する為に
- ・ 日本語会話力の必要性
- ・ 日本語学習方法



## 2ndセミナー

【専門性に沿った日本での  
就職活動を知ろう！】

- ・ 日本の就職状況
- ・ どんな就職先があるのか？
- ・ 日本のビジネス習慣



## 3rdセミナー

【日本の就職に備えよう！】

- ・ 挨拶の仕方
- ・ 面接対策
- ・ オンライン対策
- ・ 案件紹介

## Check-in 日本で働くために必要なことを知ろう。

### ① 在留資格を知ろう。

技術・人文知識  
・国際業務

特定技能

技能実習



大学で専門知識を学び卒業を目指す皆さんは  
**技人国ビザ**を取得することができます！

### ② 日本で働くベトナム人の人口を知ろう。

- ・ 日本で働くベトナム人総数→**44.3**万人 (全世界総数：270万人)
- ・ 技能実習ビザで働く方の人口→16万人 (全世界総数：27.6万人)
- ・ 特定技能ビザで働く方の人口→3.1万人 (全世界総数：4.9万人)
- ・ 技人国ビザで働く方の人口→**6.4**万人 (全世界総数：27.4万人)

※出入国在留管理庁：【在留外国人統計】より



## Check-in 日本で働くために必要なことを知ろう。

### ③日本で働くための日本語レベルを知ろう。

- 【N5】 基本的な日本語がある程度理解できる
- 【N4】 基本的な日本語が理解できる
- 【N3】 日常的な場面で使われる日本語をある程度理解できる
- 【N2】 より広い場面で使われる日本語を理解できる
- 【N1】 幅広い場面で使われる日本語を理解できる



日本で就職するためには【N3】が必要！  
理想は【N2】を目指しましょう！

### ④日本での給与水準を知ろう。（在留資格別）

- ・ 技能実習ビザの平均給与→16.4万円/月
- ・ 特定技能ビザの平均給与→19.4万円/月
- ・ 技人国ビザの平均給与→**27**万円/月（昇給あり）



※厚生労働省：【外国人労働者の在留資格区分別賃金】より





**Check-in** 日本で働くために必要なことを知ろう。

⑤ 日本企業の気持ちを知ろう。

最後にHuReDeeクラス卒業生を今年度受入れた『丸ス産業株式会社』の役員メッセージを聞いてみましょう。



不安な気持ちは日本企業も持っている、  
日々努力し誠実な方と一緒に働きたい。

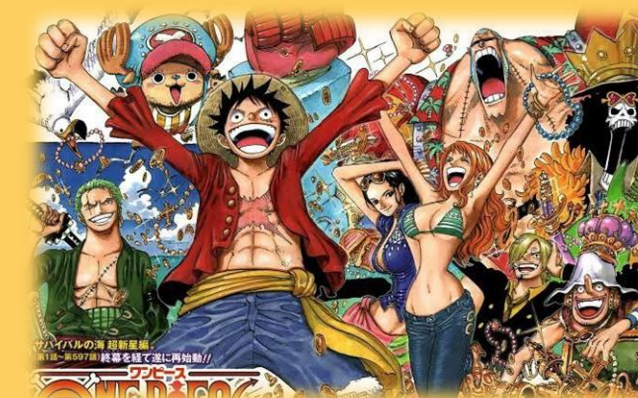


Ice Break

# 日本のこと、どれだけ知っていますか？

すこしリラックスしましょう！

皆さんが知っている日本があったら手をあげてください。



In-put ①

# 日本語会話力は必要？

日本企業に就職する為の必須条件わかりますか？  
それは？？？



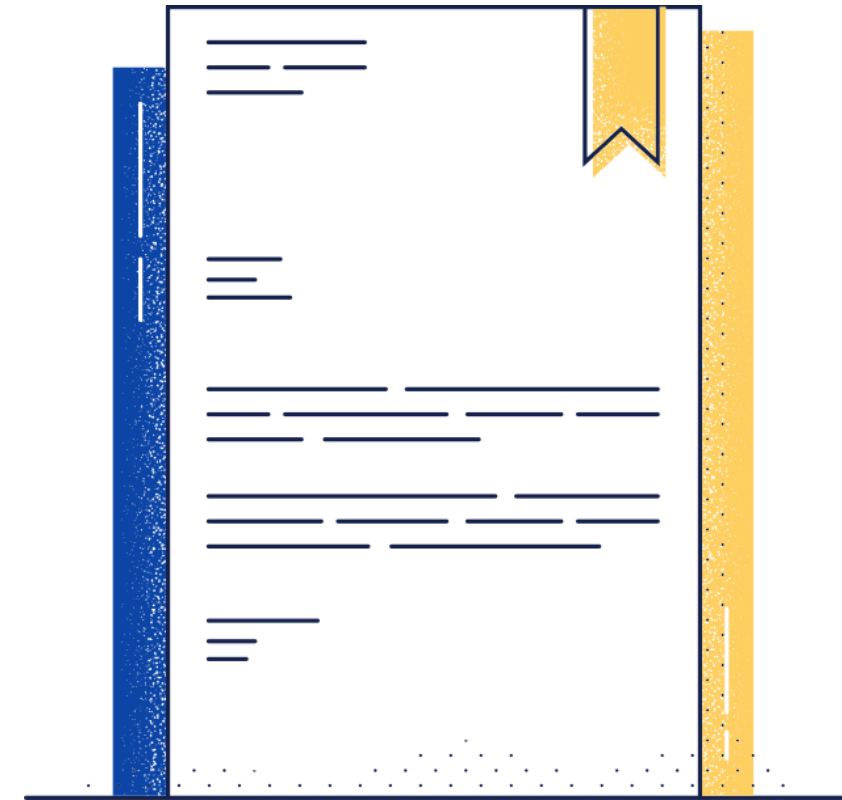
## 日本語会話力（面接力）

日本語を話す機会を増やす事が必要！  
HuReDeeクラス以外でも沢山話そう！

## In-put ②

# 学習テクニック教えます！

日本語の勉強にはどのようなテクニックがあるのか？



### ①日本語で日記を書く

- ・勉強の基本 **【書く】** ことはとても大切
- ・自分で書いた日記を **【読む】** のも大切

### ②Movieを撮る

- ・自分の事や身近な事をMovieを撮る。
- ・撮った動画を **【聞く】** ことが大切

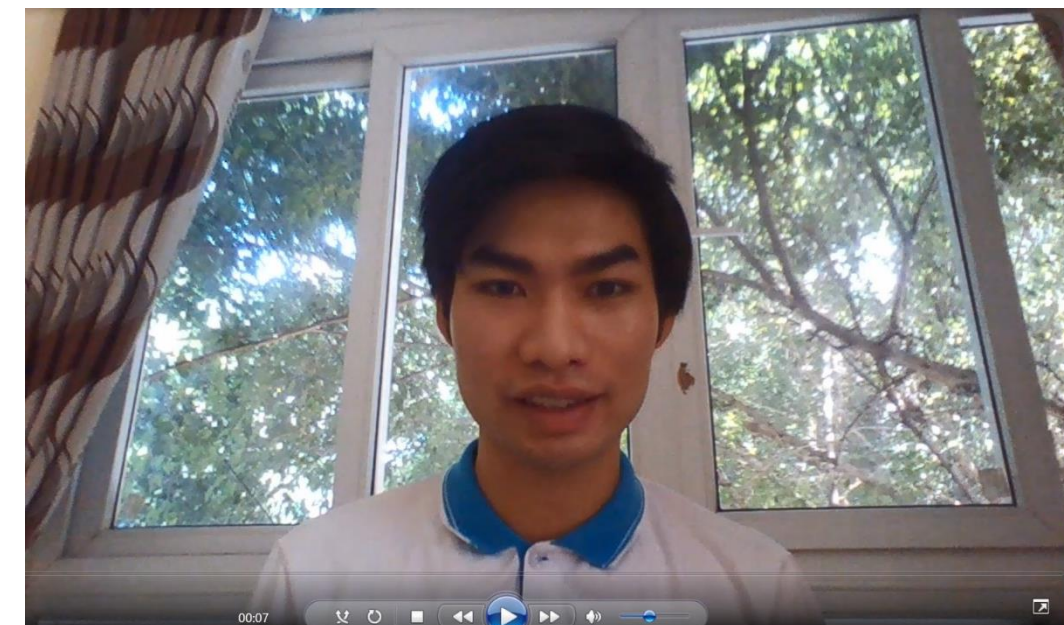
**【話す】**

**【書く】 【読む】 【話す】 【聞く】**

**この4つがとても大切です**

HuReDeeクラス卒業生で日本企業に就職した先輩は

- ・**32時間/週**の日本語(会話)勉強を実施
- ・**日記**の作成
- ・入国前毎日**スピーチ動画**を撮影



What to do next

# 双日ライフワンのサポート体制

カウンセリング



コーチング



過去  
(原因)

未来  
(結果)



コンサルティング



ティーチング

双日ライフワンは【コーチング】を実施します。  
皆さんの目標や自己実現を支援するポジションです。  
努力する皆さんを私たちは全力でサポートします！

Check-out (Out-put)

## 皆さんの感想や質問

最後に皆さんの感想を聞かせてください！



日本企業へ就職したい！と、考えたときに  
本日のセミナーや私たち双日ライフワンを思い出してください。  
私たちは皆さんの就職活動をサポートします。

どんな感想でも良いです。皆さんの感想を聞かせて下さい！

本日はご参加いただき誠に  
ありがとうございました。

CẢM ƠN BẠN ĐÃ THAM GIA  
VỚI CHÚNG TÔI BUỔI HỘI  
THẢO NGÀY HÔM NAY

双日ライフワン株式会社  
事業開発部